

SPOLČNOST

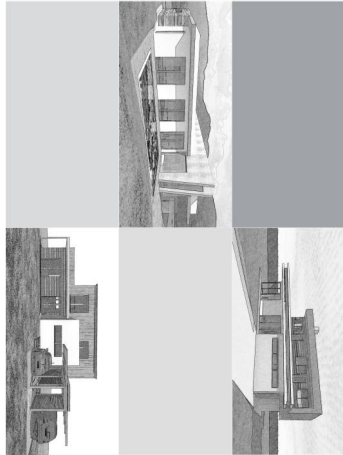
MESSOR s.r.o., JANA ŠTERBY 11, 432 01 KADAŇ

IČ: 287 38 217, DIČ: CZ28738217

SPOLČNOST ZAPISANÁ U KRAJSKEHO SÚDOU V ÚSTÍ NADEBNÉ OÚL. C. MÚDKA 2948

mob: 607 604 304, e-mail: info@messor.cz, website://www.messor.cz

REALIZACE STAVEB, PROJEKTOVÁ ČINNOST, TECHNICKÁ A AUTORSKÁ DOZOR, PRÁVA VÝBEVOVCH ŘEŠENÍ (PODLE ZÁKONA O VERNÍCH ZÁKAZKCH, INŽENÝRSKÁ ČINNOST



RAZITNO:

PARC:

ZMĚNA: (VE FORMÁTU ČÍSLO, DATUM, POPIS)

01

NÁZEV STAVBY:

MATEŘSKÁ ŠKOLA VRSKMÁN

ZMĚNA UŽÍVÁNÍ SE STAVEBNÍMI ÚPRAVAMI
č.p.63, p. č. 117,118, k.ú. Vyskoň

ZODPOVĚDNÝ PROJEKTANT:

Ing. OTA VETTERMANN

PROJEKTANT:

ŠTĚPANKA NAVAROVÁ

AUTORIZACE:

ČESKÁ KOMORA AUTORIZOVANÝCH INŽENÝRŮ A TECHNICKÝ ČINNÝCH VE VÝSTAVĚ
OBR: POZEMNÍ STAVBY A KONSTRUKCE – ČÍSLO AUTORIZACE: 04 02 018

PROFESÍ:

POZEMNÍ STAVBA

ČÍSLO ZÁKAZY:

15085

DATUM:

10/2015

STUPEŇ PROJEKTOVÉ DOKUMENTACE:

DOS/DPS/DZS

INVESTOR:

OBC VRSKMÁN
Č.P.46,
43115 VRSKMÁN

OBJEKT:

S001-MATEŘSKÁ ŠKOLA

KOTOVANO V:

mm

ČÍSLO:

1:250

FORMÁT:

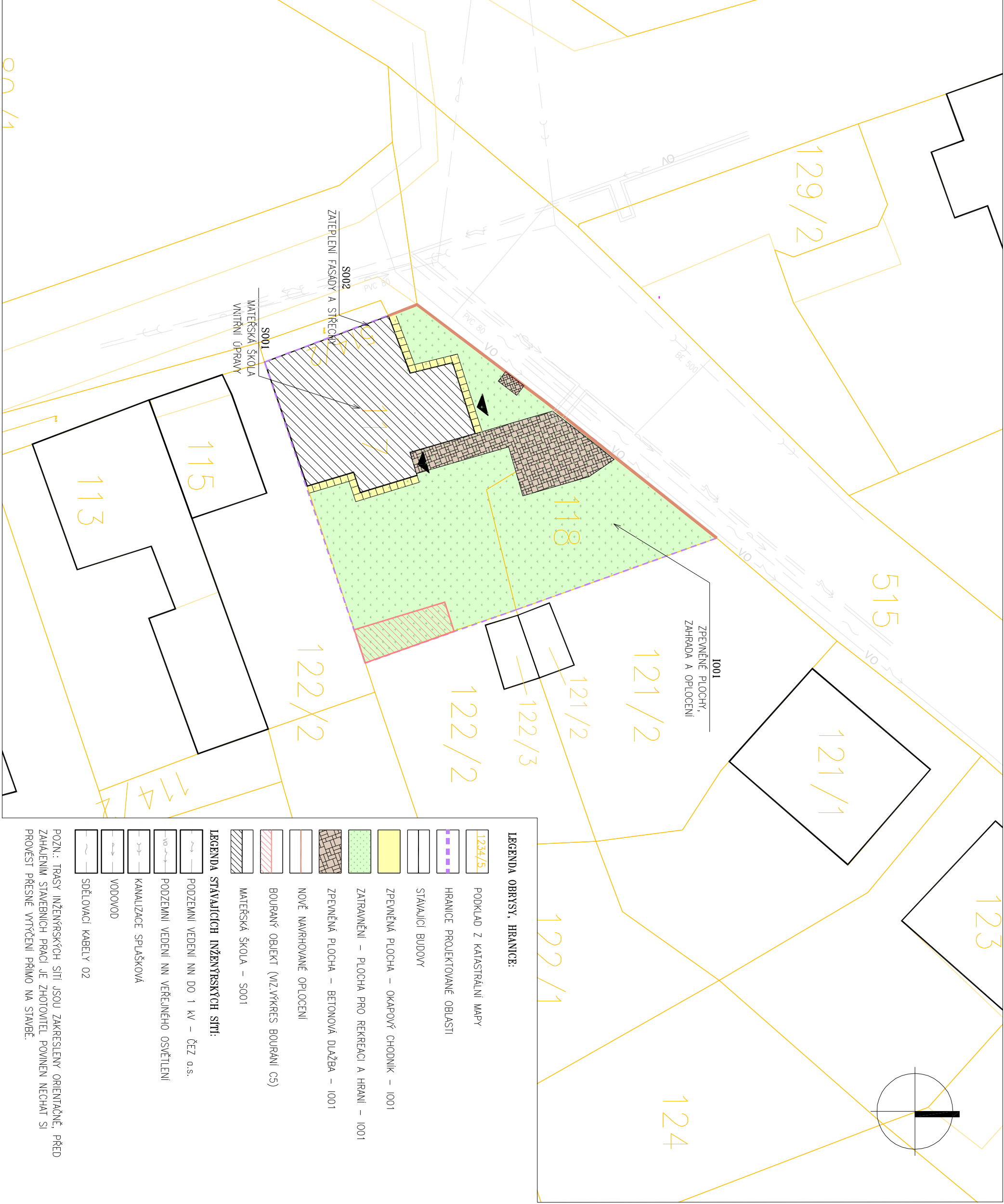
2XA4

NÁZEV VÝKRESU:

ČÍSLO VÝKRESU:

CELKOVÝ SITUÁČNÍ VÝKRES

C.2



LEGENDA OBRYSY, HRANICE:

- 1234/5 PODKLAD Z KATASTRÁLNÍ MAPY
- HRANICE PROJEKTOVANÉ OBLASTI
- STÁVAJÍCÍ BUDOVY
- ZPEVNĚNÁ PLOCHA – OKAPOVÝ CHODNÍK – 1001
- ZATEPLENÍ – PLOCHA PRO REKREACI A HRANÍ – 1001
- ZPEVNĚNÁ PLOCHA – BETONOVÁ DLAŽBA – 1001
- NOVĚ NAVRHOVANÉ OPLOČENÍ
- BOURANÝ OBJEKT (VIZ VÝKRES BOURÁNÍ C5)
- MATEŘSKÁ ŠKOLA – S001
- LEGENDA STÁVAJÍCÍCH INŽENÝRSKÝCH SÍTÍ:
- PODZEMNÍ VEDENÍ NN DO 1 kV – ČEZ a.s.
- PODZEMNÍ VEDENÍ NN VEŘEJNÉHO OSVĚTLENÍ
- KANALIZACE SPLAŠKOVÁ
- VODOVOD
- SDĚLOVACÍ KABELY OZ

POZN.: TRASY INŽENÝRSKÝCH SÍTÍ JSOU ZAKRESLENY ORIENTAČNĚ, PŘED ZAHÁJENÍM STAVEBNÍCH PRACÍ JE ZHOTOVITEL POUKLEN NECHAT SI PROVĚST PŘESNÉ VYTŘČENÍ PŘIMO NA STAVBĚ.